

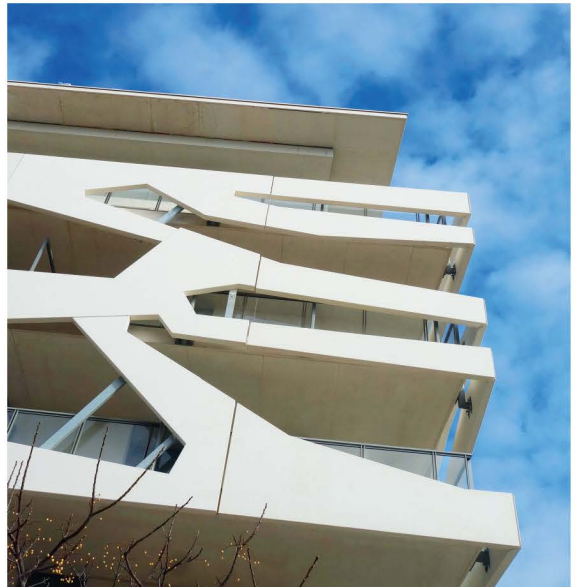
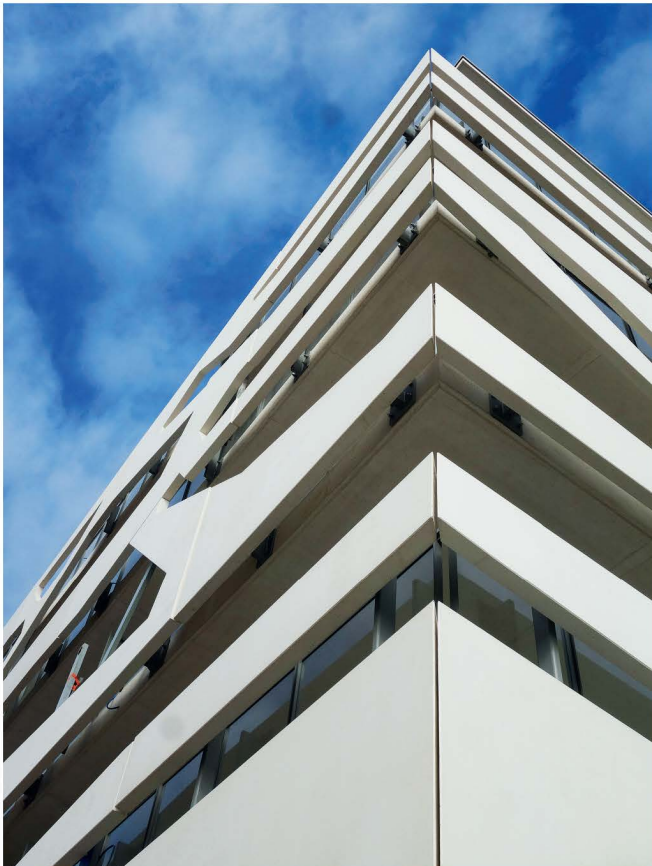
Une île à part

The Island est le premier bâtiment d'un projet situé dans le quartier Eurêka à Castelnau-le-Lez. Ses façades zébrées de sortes d'algues minérales font déjà de lui une remarquable balise pour cette portion de la métropole située toute proche du quartier du Millénaire.

L'essentiel

- Promoteur: Helenis
- Architecte: Jakob + MacFarlane, Paris, avec le cabinet Portal-Teissier.
- L'idée des architectes: un archipel de petits îlots.
- Il y aura à terme quatre bâtiments répartis autour d'un patio arboré.
- En tout: 6 000 m² de logements, 4 000 m² de bureaux et 1 000 m² de commerces.
- 101 logements: 52 logements libres dont 16 adaptés aux personnes âgées, 29 logements sociaux, 20 logements abordables.



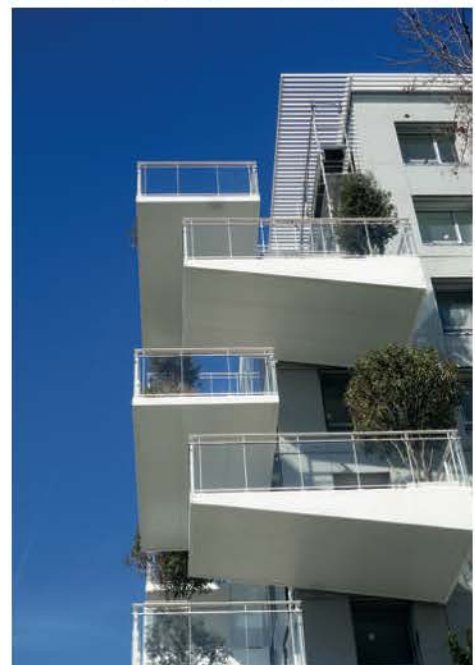


Un immanquable phare

Il marque à présent l'entrée de Castelnau-le-Lez : bâti autour d'un patio végétalisé, le Prado-Concorde se singularise par ses multiples fonctions et ses multiples balcons arborés.

L'essentiel

- Promoteurs: Helenis et Opalia
- 28 000 m² de plancher
- Fonction principale: 328 logements, dont 100 logements libres, 73 logements sociaux, 62 en primo-accession, 81 logements en résidence seniors, 61 logements étudiants
- Mais aussi: 4 500 m² réservés à des bureaux, une école Montessori, un pôle santé, un poste de police municipale.
- Livraison: courant 2020.





INSOLITES BÂTIMENTS

